



## Association pour la Sauvegarde des Murs de Pierres Sèches

ASMPS

### Restaurations de constructions de pierres sèches

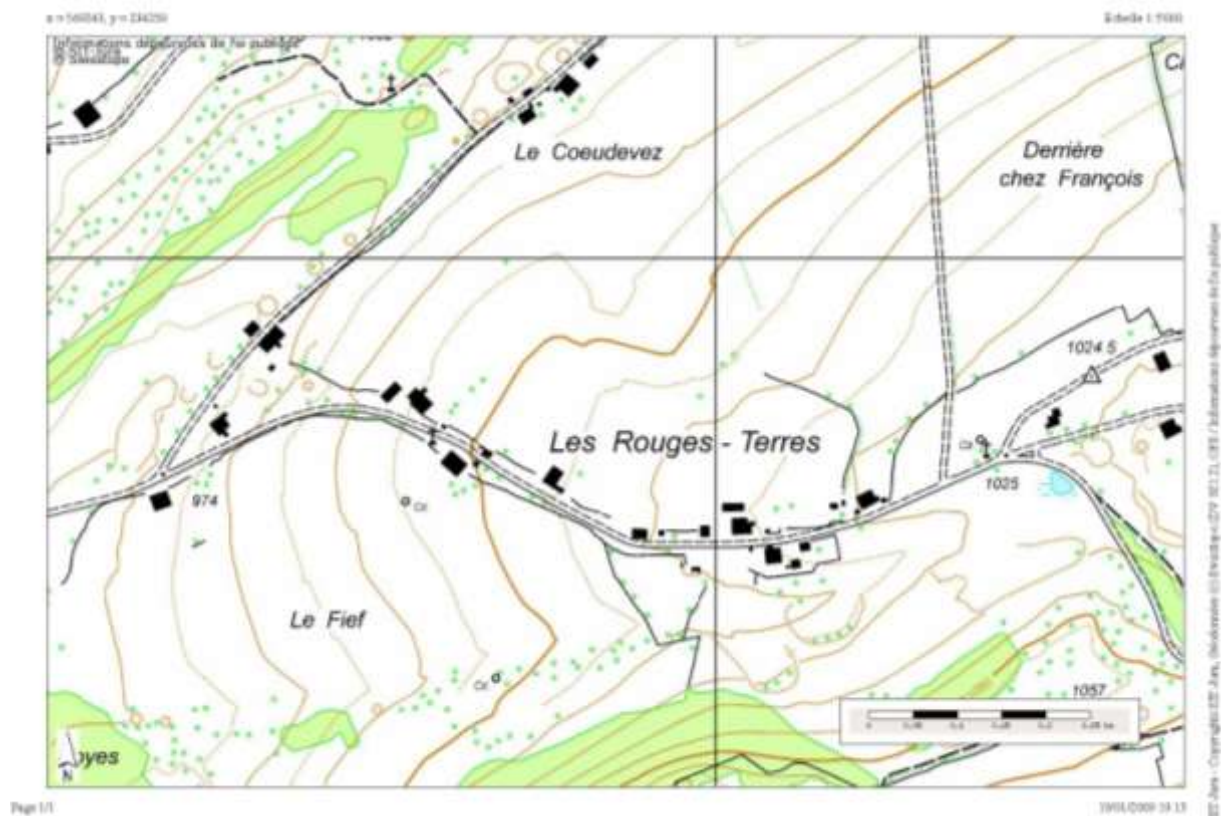
En 2008, notre association a réalisé une restauration de plus de 200 mètres de mur. (400 m<sup>2</sup>) Elle a inclus dans ces constructions traditionnelles quelques nouveautés, tels des passages à faune ou à racines. Elle a perfectionné la technique et les aménagements sylvo-pastoraux, suite à des observations et une longue expérience, en prévision d'une durabilité.

Cette année, elle prévoit des restaurations sur des sites exemplaires, placés essentiellement dans des plans de zone sous protection ; soit communal ou/et cantonal.



*L'entrée du hameau*

**Le Bémont –Les Rouges-Terres :** sont des lieux témoins de notre organisation sylvo-pastorale coutumière, les animaux de garde paissent encore sur des pâturages boisés en quasi liberté. Des parcs par secteur d'exploitation ont été aménagés. Leurs clôtures restent encore discrètes malgré un vieillissement et des réparations pas toujours adéquats. Les murets de pierres sont toujours très présents et entretenus aussi bien que possible par une population toujours plus restreinte d'agriculteurs/éleveurs.



Sur cette carte de la commune du Bémont, on peut constater que le hameau des Rouges-Terres est très riche en murets qui requièrent une cure de remise en forme. Les bases du lit sur certains tronçons sont à refaire complètement, à d'autres endroits le mur c'est renversé et laisse une brèche béante dans le réseau qu'il constitue. Souvent il faut stabiliser la couronne et la compléter. La pierre utilisée est petite et fine, elle provient essentiellement des labours. Il est aussi très important de faire l'entretien de ses abords, retirer les nouvelles pousses d'arbres qui les menacent d'une destruction inexorable.



*Muret soulignant les courbes du terrain*



*Muret écroulé*

D'entente avec le service du patrimoine historique, l'aménagement du territoire, les autorités communales et les propriétaires fonciers, une collaboration sera organisée et certains frais seront assurés par des fonds communaux destinés à l'entretien des pâturages.



*Muret plongeant dans une doline*

*Ancienne citerne à eau et son muret de protection*



Réseaux de murets vu du ciel.



BET Jura - Copyright IUT Jura, Université de Jura, CITE / Informations Département de la politique

Les abords des fermes possèdent encore les enclos de leurs jardins et des « clos » avec quelques arbres fruitiers adaptés au climat de moyenne montagne.

Ces aménagements sont réservés pour les premières sorties des animaux nouveaux nés, la volaille et menu bétail. C'est aussi un endroit protégé pour y laisser une bête en convalescence sous la surveillance immédiate du fermier.





*Pastorale printanière autour de la fontaine avec muret à l'arrière plan.*

Employer les bonnes choses du passé pour un avenir meilleur !

